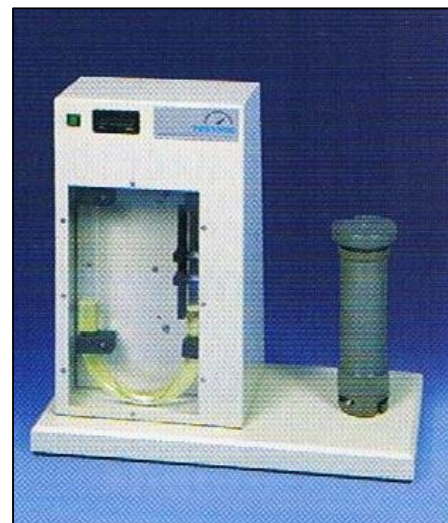


Dystrybutor sprzętu laboratoryjnego niemieckiej firmy

**KARTA KATALOGOWA****1.0210 Aparat Blaine'a. Elektroniczny.**

Aparat Blainea służy do określania czystości cementu portlandzkiego. Oferowany model jest modelem elektronicznym (system Dyckerhoff), półautomatycznym z pompką i rejestracją czasu do szybkiego oznaczenia parametrów badanej próbki.
Komora badawcza o średnicy 41 mm.
Pojemność komory badawczej ok. 73 cm³
Zasilanie : 230 V / 50 Hz (jednofazowe)

**Cennik:**

Nr kat.	Opis	Cena netto EUR
1.0210	Aparat Blainea elektroniczny	7 002,00

Podane ceny są cenami netto.

Ceny przeliczane są na PLN wg tabeli kursów sprzedaży Banku PEKAO S.A. na dzień fakturowania.

Gwarancja: 12 miesięcy

19.09.2012.