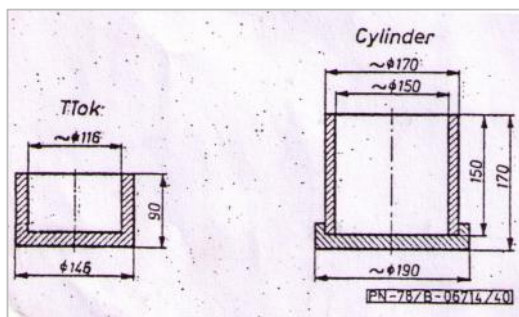


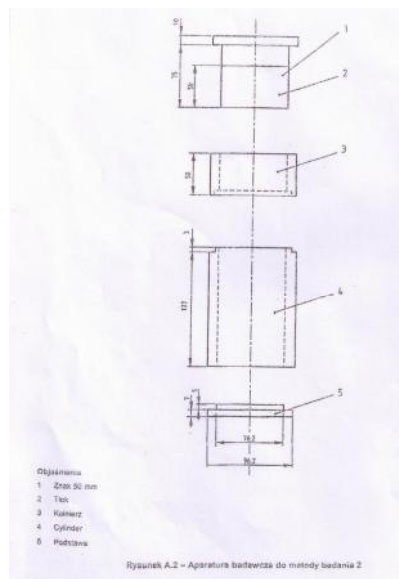
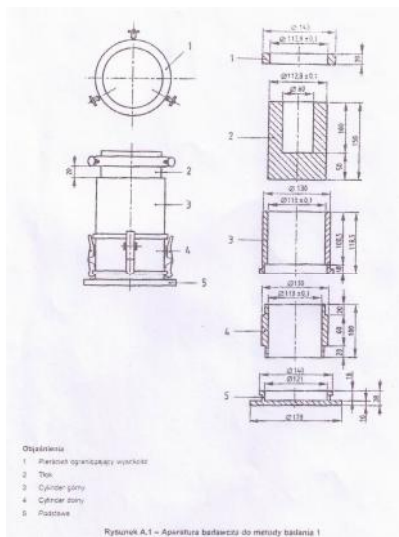
**KARTA KATALOGOWA****MKE Cylinder do miarżenia kruszyw**

Zgodno z norm PN-78/B-06714-40

Cylinder służy do określania wytrzymałości na miarżenie kruszyw drobnych.  
Przyrząd składa się z stalowego cylindra z różnicznym dnem i tłoka o twardości minimum 200 stopni w skali Brinella.

**MK1, MK2 Cylindry do miarżenia kruszyw**

Zgodno z norm EN 13055-1



Nasza firma od 1961 roku jest obecna na rynku sprzętu do laboratoriów budowlanych.

26.08.2013.